






PÚ N4.02-III.SPB
LEK.POKOJE, PRACOVNY
 (H) △ ⊗ —●— △ EI 45
 EI-Sm 30DP3-C2 △ EI 45




EW 15DP1-C2
 REI 30
  REI 60


 EI-Sm 30DP3-C2
 
 REI 60
 
 EPS




 REI 60
 EI-Sm 30DP3-C2
 REI 60






 REI 30
 REI 60
 EI-Sm 30DP3-C2

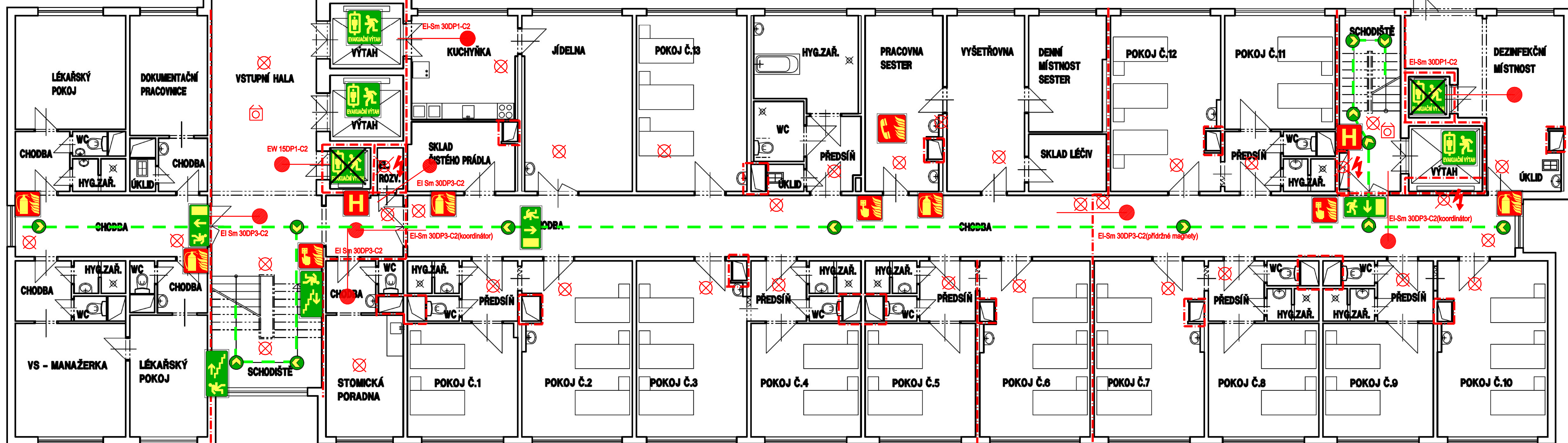





 REI 30

 REI 60
EI-Sm 30DP3-C2

**CELKEM 33 LŮŽEK=40+30+30%=13+10+10 OSOB (ČSN 73 0835 TAB A.1, 3.1M,S)
V SOULADU S ČSN 730835 ČL.8.4.1.2B1) = 52M2 PRO KUMULACI OSOB V SOUSEDNÍCH ÚSECÍCH**



Stavební konstrukce, prvky ¹⁾	Třída reakce na oheň - doplňková klasifikace
Stěny a podhledy	B-s1 (C-s1) ²⁾
Nenosné konstrukce uvnitř požárního úseku	B-s1 (C-s1) ²⁾
Transparentní výplně okenních a dveřních otvorů	A1
Průsvitné střešní pláště a světlíky	A1
Volné vedené potrubní rozvody, včetně jejich izolace	B-s1 (C-s1) ²⁾
Okenní a předokenní žaluzie ³⁾	C-s1

1) Požadavky uvedené v tabulce 1 se nevztahují na konstrukční dílce a prvky podle 8.2.2 a podle 8.4.1.3.

2) Údaj v závorce platí pro objekty do dvou nadzemních podlaží.

3) Požadavek se týká hlavních komponentů (neplatí pro spojovací nebo ovládací prvky).

POZNÁMKA Specifické klasifikační požadavky se netýkají rámu okenních otvorů nebo rámu světlíků a také otevíracích částí odtahových klapek samočinného odvětrávacího zařízení.

U konstrukčních dílců a prvků s požadavkem na doplňkovou klasifikaci s nesmí být použito plastických hmot.

Při posuzování hmot, které v konstrukcích střeš, stropů a podhledů jako hořící odkapávají nebo odkapávají se nemusí přihlížet k materiálu uvnitř osvětlovacích těles, pokud jejich celková plocha (součet dílčích půdorysných průmětů) není větší než 15 % podlahové plochy příslušného požárního úseku.

8.3.3 Odchylne od ustanovení ČSN 73 0802 i ČSN 73 0810 nesmí být objekty, ve kterých jsou umístěna zdravotnická zařízení skupiny LZ 2 vnější tepelnou izolaci obvodových stěn provedenu z materiálu třídy reakce na oheň F až B, a to včetně konstrukcí dodatečných vnějších tepelných izolací.

GRAFICKÁ ČÁST POŽÁRNĚ BEZP. ŘEŠENÍ - PŮDORYS 4.NP

--